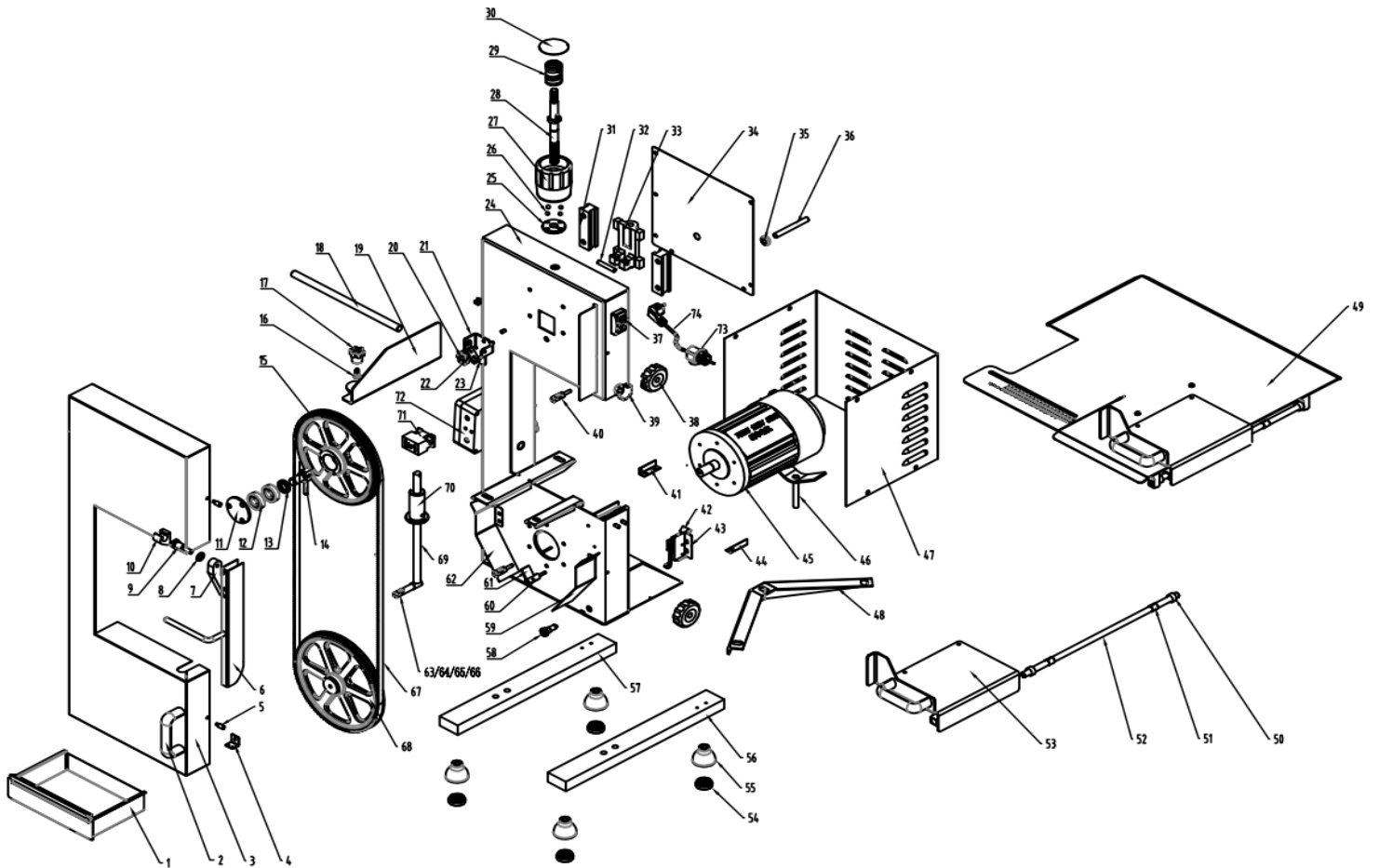


Пила ленточная для резки мяса HLS1900



№	Кит. яз наименование:	Русс. яз наименование:
1	肉沫盒	Емкость для фарша
2	新型拉手	Новая рукоятка
3	门盖	Крышка дверцы
4	弯板	Гнутая пластина
5	开槽元头轴位螺钉	Винт с прорезью, полукруглой головкой и цилиндрическим пояском
6	护齿槽板	Защитная пластина паза зубьев
7	转轴板	Пластина вала
8	四氟垫	Фторопластовая прокладка
9	转轴	Вал
10	护齿槽座	Основание защитного паза зубьев
11	压盖	Прижимная крышка
12	深沟球轴承 6203	Шарикоподшипник радиальный однорядный 6203
13	油封 UN22306	Сальник UN22306
14	轴焊接件	Сварной вал
15	带轮 (一)	Шкив (1)
16	锁紧螺杆	Стопорный винт
17	六角旋钮 HL6M6	Шестигранная рукоятка HL6M6
18	定尺轴	Вал ограничителя
19	定尺板	Ограничительная планка
20	六角旋钮 HL6M6	Шестигранная рукоятка HL6M6
21	支架	Кронштейн
22	清洁片	Чистящая пластина
23	清洁弹片	Подпружиненный чистик
24	机身	Корпус
25	端盖	Торцевая крышка
26	钢球 Φ6	Стальной шарик диаметром 6 мм
27	调节手柄	Регулировочная рукоятка
28	调紧轴	Вал регулятора натяжения
29	弹簧	Пружина
30	面盖	Верхняя крышка

31	导向板	Направляющая пластина
32	销轴	Штифт
33	张紧滑块	Натяжной ползун
34	后盖板	Задняя панель
35	护套	Защитная втулка
36	不锈钢螺柱	Нержавеющая шпилька
37	电磁开关	Электромагнитный выключатель
38	门把手	Ручка дверцы
39	五星把手	Пятилучевая рукоятка
40	导向轴组件	Направляющий вал в сборе
41	底座角钢 3	Опорный уголок №3
42	行程开关 1	Путевой переключатель №1
43	微动开关支架	Кронштейн микропереключателя
44	底座角钢 2	Опорный уголок №2
45	电机	Двигатель
46	电机支架	Кронштейн двигателя
47	电机罩壳	Кожух двигателя
48	支撑板	Опорная пластина
49	台面焊件	Сварная столешница
50	硅胶垫	Силиконовая прокладка
51	铜套	Латунная втулка
52	滑动轴	Подвижный вал
53	滑动载肉台	Подвижный стол для мяса
54	橡胶脚垫	Резиновая опорная прокладка
55	铝脚	Алюминиевая ножка
56	底板	Основание
57	底板	Основание
58	控制按钮组件	Панель управления
59	导向片	Направляющая пластина
60	刮肉器座	Держатель скребка
61	刮肉板	Чистящая пластина
62	导向片	Направляющая пластина

63	导向轴 (圆)	Направляющая ось (круглая)
64	导向片	Направляющая пластина
65	圆柱销 $\Phi 3*12$	Цилиндрический штифт диаметром 3 мм, длиной 12 мм
66	小轴承	Малый подшипник
67	锯条	Ленточная пила
69	带轮 (二)	Шкив (2)
70	滑动方轴	Скользкий квадратный вал
71	防护罩	Защитный кожух
72	交流接触器	Контактор переменного тока
73	电器盒	Электрическая коробка
74	线卡	Скоба для кабеля
75	电源线	Кабель питания