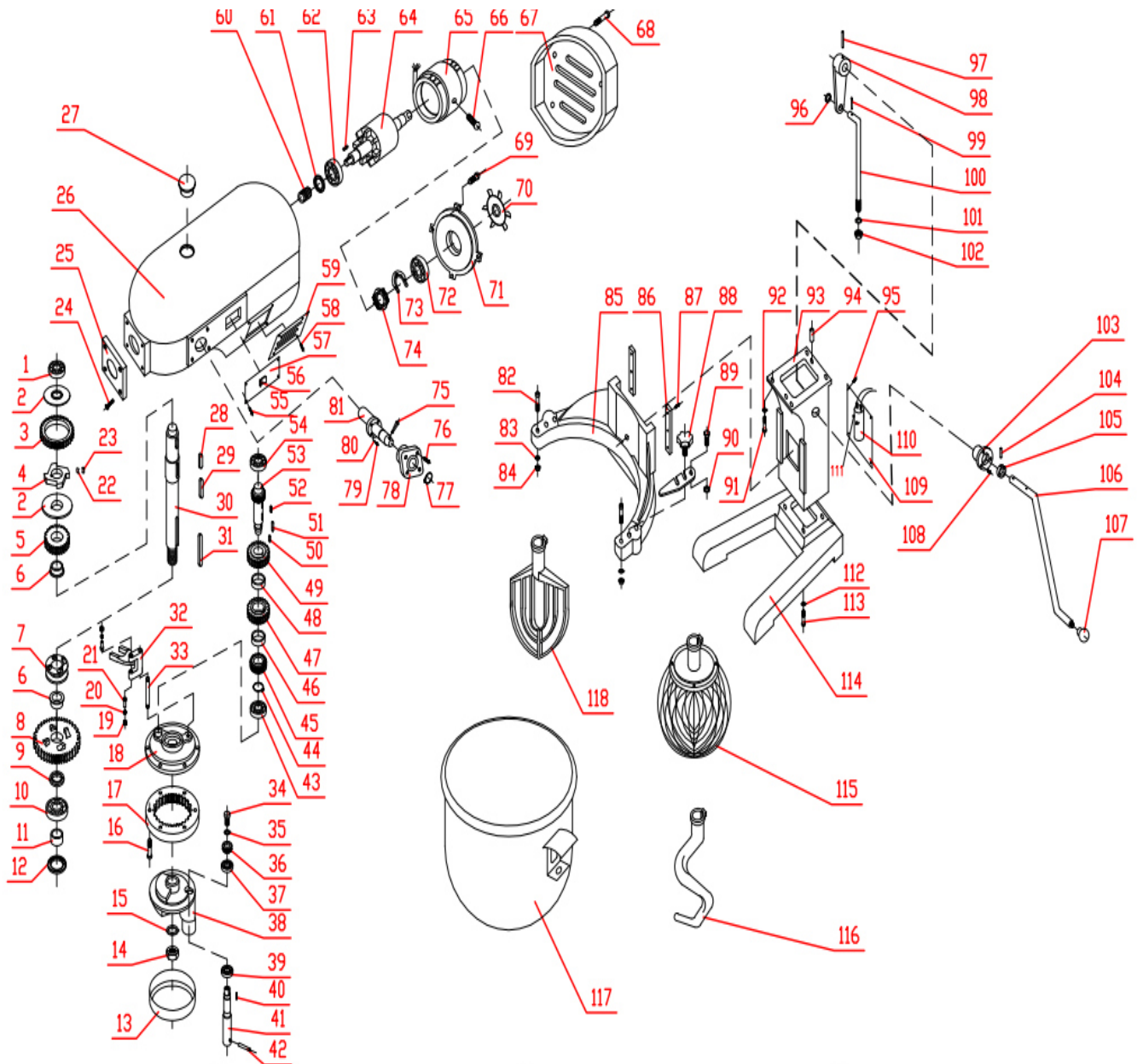


Миксер В10S



№	Англ. яз наименование:	Русс. яз наименование:	Количество:
1	Bearing 6203	Подшипник 6203	1
2	Cover	Крышка	2
3	Clutch gear	Зубчатая муфта / Муфта сцепления	1
4	Cam	Кулачок	1
5	Gear (A) Z=21	Шестерня (A) Z=21	1
6	Spacer bush (B)	Дистанционная втулка (B)	2
7	Conjugant	Сопрягаемая деталь / Конъюгант (уточните по чертежу)	1
8	Gear (B) Z=29	Шестерня (B) Z=29	1
9	Spacer bush	Дистанционная втулка	1
10	Bearing 6204	Подшипник 6204	1
11	Spacer bush (C)	Дистанционная втулка (C)	1
12	Oil seal 25x42x10	Манжета 25x42x10 (Сальник)	1
13	Ring	Стопорное кольцо	1
14	Nut M12	Гайка M12	1
15	Washer 12	Шайба 12	1
16	Screw M5x30	Винт M5x30	6
17	Ring gear Z=57	Корончатая шестерня Z=57	1
18	Under Cover	Нижняя крышка	1
19	Regulating Nut	Регулировочная гайка	2
20	Spring	Пружина	2
21	Fork contact	Контактная вилка	2
22	Leaf Spring	Плоская пружина (Рессора)	4
23	Cylindrical roller 8x14	Ролик цилиндрический 8x14	4
24	Screw M5x15	Винт M5x15	4
25	Viewport Cover	Крышка смотрового окна	1
26	Case	Корпус (Картер)	1
27	Drain plug	Пробка сливного отверстия	1
28	Dowel 6x20	Установочный штифт 6x20	1
29	Dowel 6x25	Установочный штифт 6x25	1
30	Output shaft	Выходной вал	1

31	Dowel 6x45	Установочный штифт 6x45	1
32	Shift Fork	Вилка переключения	1
33	Fork Shaft	Вал вилки переключения	1
34	Screw M6x20	Винт М6х20	1
35	Washer 6	Шайба 6	1
36	Planetary Gear Z=17	Планетарная шестерня Z=17	1
37	Bearing 6203	Подшипник 6203	1
38	Planetary Gear Holder	Водило планетарной передачи	1
39	Bearing 6004	Подшипник 6004	1
40	Dowel 5x20	Штифт 5x20	1
41	Stirring Shaft	Вал мешалки	1
42	Straight Pin 8x25	Цилиндрический штифт 8x25	1
43	Bearing 6001	Подшипник 6001	1
44	Snap Spring 17	Стопорное пружинное кольцо 17	1
45	Gear (A) Z=18	Шестерня (А) Z=18	1
46	Input shaft sleeve	Втулка входного вала	1
47	Worm Z=24	Червячная шестерня Z=24	1
48	Spacer	Дистанционное кольцо	1
49	Gear (B) Z=26	Шестерня (В) Z=26	1
50	Dowel 6x14	Штифт 6x14	1
51	Dowel 6x15	Штифт 6x15	1
52	Dowel 6x14	Штифт 6x14	1
53	Input shaft gear Z=13	Шестерня входного вала Z=13	1
54	Bearing 6001	Подшипник 6001	1
55	Screw M4x6	Винт М4х6	6
56	Switch	Переключатель	1
57	Label	Шильдик	1
58	D3 Rivet	Заклепка D3	8
59	Window shades	Козырьки окна	2
60	Main Transmission Worm	Главный червяк передачи	1
61	Oil Seal 17x35x10	Сальник 17x35x10	1

62	Bearing 6203	Подшипник 6203	1
63	Dowel 3x25	Штифт 3x25	1
64	Rotor	Ротор	1
65	Stator	Статор	1
66	Screw M8x30	Винт M8x30	1
67	Rear cover	Задняя крышка	1
68	Screw M5x25	Винт M5x25	4
69	Screw M5x16	Винт M5x16	4
70	Motor Fan	Вентилятор двигателя	1
71	Bake Cover	Тормозная крышка	1
72	Bearing 6203	Подшипник 6203	1
73	Bottom plate	Основание	1
74	Centrifugal Switch	Центробежный выключатель	1
75	Shiftfork Handle	Ручка вилки переключения	1
76	Screw M6x14	Винт M6x14	4
77	Snap Spring d18	Стопорное пружинное кольцо d18	1
78	Locating Cover Plate	Крышка фиксатора	1
79	Positioning Sping	Фиксирующая пружина	2
80	Steel Ball D6	Стальной шарик D6	2
81	Eccentric shaft	Эксцентриковый вал	1
82	Anchor Pin	Стопорный штифт	2
83	Spring Washer 8	Пружинная шайба 8	2
84	Nut M8	Гайка M8	2
85	Barrel Holder	Чаши	1
86	Flat Clamp	Стяжка	2
87	Screw M6x16	Винт M6x16	6
88	Locking Pin	Фиксирующий штифт	2
89	Screw M6x20	Винт M6x20	2
90	Washer 6	Шайба 6	2
91	Screw M8x35	Винт M8x35	4
92	Spring Washer 8	Пружинная шайба 8	4

93	Guide pillar	Направляющая колонна	1
94	Straight Pin 8x25	Цилиндрический штифт 8x25	2
95	Screw M4x8	Винт М4х8	4
96	Washer 10	Шайба 10	1
97	Pin 4x40	Штифт 4x40	1
98	Cam	Кулачок	1
99	Cotter Pin 3x40	Шплинт 3x40	1
100	Lifting Hook	Подъемный крюк	1
101	Washer 10	Шайба 10	1
102	Nut M10	Гайка М10	1
103	Lifting sleeve	Подъемная втулка	1
104	Spring Pin 4x25	Пружинный штифт 4x25	1
105	Sleeve	Втулка	1
106	Lifting rocking bar	Подъемный коромысел	1
107	Bakelite ball	Шарик из бакелита	1
108	Screw M6x15	Винт М6х15	3
109	Plate	Пластина	1
110	Capacitor 100UF	Конденсатор 100 мкФ	1
111	Screw M6x15	Винт М6х15	1
112	Spring Washer 8	Пружинная шайба 8	4
113	Screw M8x45	Винт М8х45	4
114	Footing	Опорная ножка	1
115	Stirring ball	Шарик мешалки	1
116	Dough mixer	Месильная машина	1
117	Charging barrel	Загрузочный бункер	1
118	Agitator	Смесительный орган	1