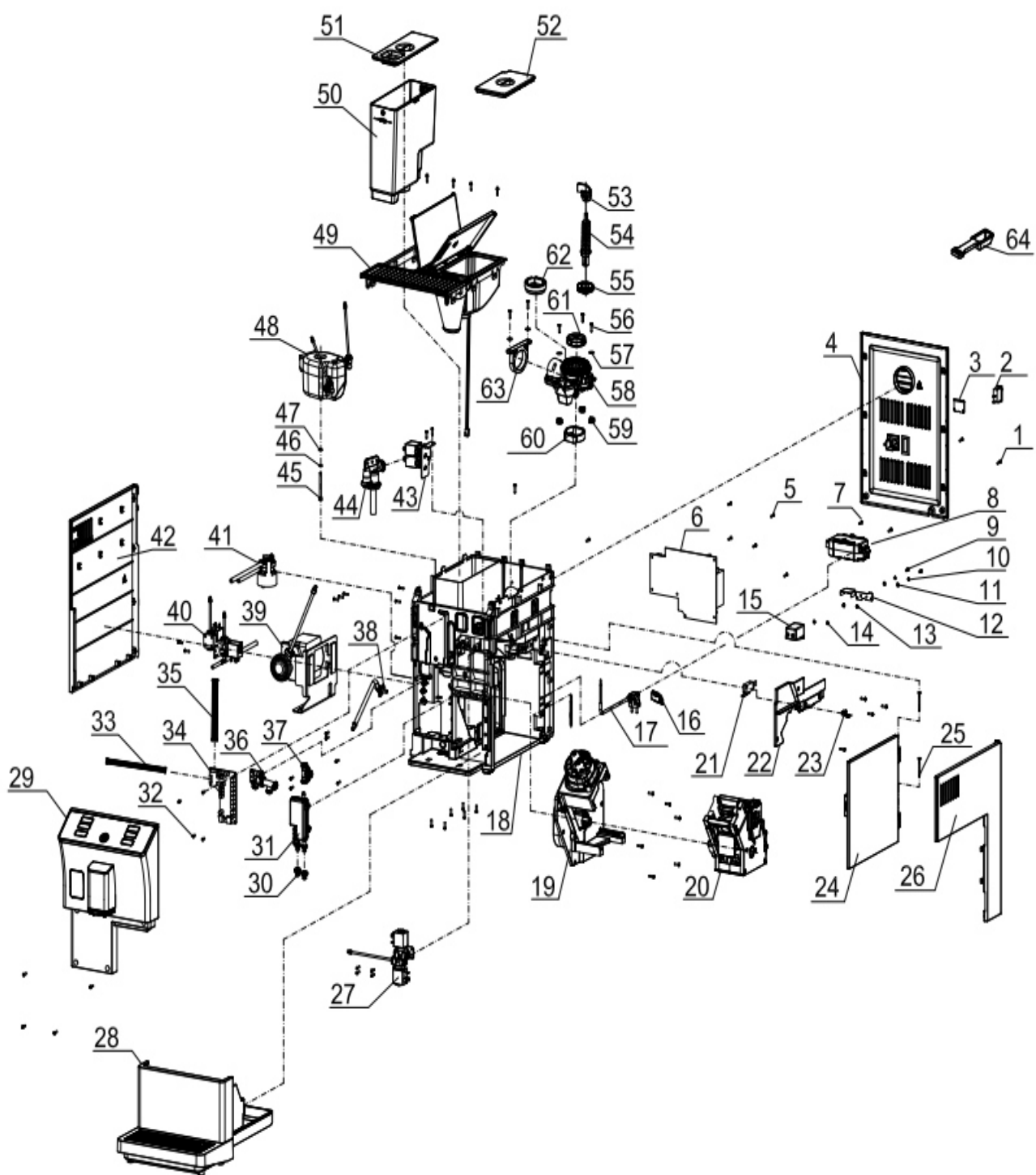


# Кофемашина ВТВ-206



| <b>№</b> | <b>Англ. яз наименование:</b>                   | <b>Русс. яз наименование:</b>  | <b>Количество:</b> |
|----------|---|--|--------------------|
| 1        | Hexagon socket head PAN head tapping screw      | Винт с цилиндрической головкой и внутренним шестигранником, самонарезающий | 24                 |
| 2        | Power switch                                    | Сетевой выключатель  | 1                  |
| 3        | USB lid   | Крышка USB-порта   | 1                  |
| 4        | Back cover                                      | Задняя крышка  | 1                  |
| 5        | Cross recessed PAN head tapping screw           | Винт с цилиндрической головкой и крестообразным шлицем, самонарезающий     | 40                 |
| 6        | Main PCB board                                  | Основная печатная плата  | 1                  |
| 7        | Cross recessed PAN head with self tapping screw | Винт с цилиндрической головкой и крестообразным шлицем, самонарезающий     | 3                  |
| 8        | Switching power supply assembly                 | Модуль импульсного источника питания                                       | 1                  |
| 9        | Cross recessed PAN head screw                   | Винт с цилиндрической головкой и крестообразным шлицем                     | 3                  |
| 10       | Spring washer                                   | Пружинная шайба  | 2                  |
| 11       | Flat washer                                     | Плоская шайба  | 2                  |
| 12       | Filter press board                              | Прижимная пластина фильтра   | 1                  |
| 13       | External serrated lock washer                   | Стопорная шайба наружная зубчатая  | 2                  |
| 14       | Hexagon nut                                     | Гайка шестигранная   | 2                  |
| 15       | Emi filter                                      | Фильтр электромагнитных помех  | 1                  |
| 16       | Switch push rod                                 | Толкатель выключателя  | 1                  |
| 17       | Power cord                                      | Сетевой шнур   | 1                  |
| 18       | Main body assembly                              | Сборка основного корпуса   | 1                  |
| 19       | Drive unite assembly                            | Сборка приводного блока  | 1                  |
| 20       | Brewing unit assembly                           | Сборка заварочного узла  | 1                  |
| 21       | Waterproof switch for brewing unit              | Влагозащищенный выключатель заварочного узла                               | 1                  |
| 22       | Brewing unit fixing plate                       | Крепежная пластина заварочного узла  | 1                  |
| 23       | Fixed plate buckle                              | Защелка крепежной пластины   | 1                  |
| 24       | Brewing door assembly                           | Сборка дверцы заварочного узла   | 1                  |
| 25       | Brewing door shaft                              | Ось дверцы заварочного узла  | 2                  |
| 26       | Right cover                                     | Правая крышка  | 1                  |

|    |   |  |   |
|----|---|--|---|
| 27 | Steam solenoid assembly                         | Сборка парового соленоида  | 1 |
| 28 | Drip tray assembly                              | Поддон для сбора капель в сборе  | 1 |
| 39 | Front panel assembly                            | Сборка передней панели   | 1 |
| 30 | Relief seal                                     | Рельефное уплотнение   | 2 |
| 31 | Condenser assembly                              | Сборка конденсатора  | 1 |
| 32 | Cross recessed PAN head tapping screw           | Винт с цилиндрической головкой и крестообразным шлицем, самонарезающий | 5 |
| 33 | 10Pin Terminal Wire                             | Клеммный провод 10-контактный  | 1 |
| 34 | Transfer PCB board                              | Промежуточная печатная плата   | 1 |
| 35 | 16Pin Terminal Wire                             | Клеммный провод 16-контактный  | 1 |
| 36 | One-way valve assembly                          | Односторонний клапан в сборе   | 1 |
| 37 | Three-way connector                             | Трехходовой соединитель  | 1 |
| 38 | Coffee outlet elbow assembly                    | Сборка отводного колена выхода кофе                                    | 1 |
| 39 | Electromagnetic pump assembly                   | Сборка электромагнитного насоса  | 1 |
| 40 | Flush valve assembly                            | Промывочный клапан в сборе   | 1 |
| 41 | Flow meter assembly                             | Сборка расходомера   | 1 |
| 42 | Left cover                                      | Левая крышка   | 1 |
| 43 | Coffee solenoid valve assembly                  | Электромагнитный клапан для кофе в сборе                               | 1 |
| 44 | Relief valve assembly                           | Сборка предохранительного клапана                                      | 1 |
| 45 | Hexagon socket head screw                       | Винт с шестигранной торцевой головкой                                  | 1 |
| 46 | Spring washer                                   | Пружинная шайба  | 1 |
| 47 | Flat washer                                     | Плоская шайба  | 1 |
| 48 | Boiler assembly                                 | Сборка бойлера   | 1 |
| 49 | Upper body assembly                             | Верхняя часть корпуса в сборе  | 1 |
| 50 | Water tank assembly                             | Сборка резервуара для воды   | 1 |
| 51 | Water tank inside cover                         | Внутренняя крышка резервуара для воды                                  | 1 |
| 52 | Bean container inside cover                     | Внутренняя крышка контейнера для зерен                                 | 1 |
| 53 | Adjusting knob                                  | Регулировочная рукоятка  | 1 |
| 54 | Adjustable gear lever                           | Регулируемый рычаг переключения  | 1 |
| 55 | Adjusting gear                                  | Регулировочная шестерня  | 1 |
| 56 | Cross recessed PAN head with self tapping screw | Винт с цилиндрической головкой и крестообразным шлицем, самонарезающий | 5 |

|    |                                      |   |   |
|----|--------------------------------------|---|---|
| 57 | Large washer                         | Большая шайба                                   | 5 |
| 58 | Bean grinder assembly                | Узел измельчителя бобов                         | 1 |
| 59 | Damper rubber for grinder            | Демпфирующая резинка кофемолки                  | 3 |
| 60 | Support pad for ground coffee funnel | Опорная прокладка воронки для молотого кофе     | 1 |
| 61 | Bean entrance sealant                | Уплотнитель входного отверстия зерен            | 1 |
| 62 | Grinder motor sleeve                 | Втулка двигателя кофемолки                      | 1 |
| 63 | Seal ring for ground coffee funnel   | Уплотнительное кольцо воронки для молотого кофе | 1 |
| 64 | Coffee spoon                         | Кофейная ложка                                  | 1 |